



Bugsier Kranservice Bremerhaven

Tel.- Nr.: 0471 – 944 01-0

Fax- Nr.: 0471 – 944 01-11

kranservice@bugsier.de



Tragfähigkeitstabelle GMK 3055

7,6 to*	Hauptausleger - Festlängen in m											
	9,6	13,0	16,4	19,8	23,2	26,8	29,6	34,0	36,6	39,7	43,0	
<b>Ausladung</b>												
3	50,0**	42,5	39,5	38,0	32,5	23,5						
4	37,0	36,0	34,5	33,0	29,5	21,5	19,0					
5	30,5	31,0	30,0	28,5	26,0	19,4	17,5	14,4	11,3			
6	25,0	25,0	24,5	22,5	22,0	17,9	16,1	14,2	11,3	9,0		
7	20,5	20,5	19,5	18,8	17,7	16,3	14,7	13,2	11,3	9,0	7,6	
8		16,2	16,7	15,8	14,7	14,6	13,3	12,2	10,9	9,0	7,6	
9		13,4	13,7	13,4	13,0	12,5	11,6	11,1	10,3	9,0	7,6	
10		11,1	11,4	11,4	11,6	10,8	10,0	9,7	9,5	8,6	7,6	
11			9,7	9,8	10,1	9,5	8,8	8,5	8,3	8,1	7,5	
12			8,4	8,9	8,7	8,3	7,7	7,4	7,3	7,3	7,2	
13			7,3	7,8	7,6	7,3	6,8	6,6	6,5	6,7	6,5	
14				6,8	6,7	6,4	6,0	5,8	6,0	6,3	5,9	
15				6,1	5,9	5,7	5,4	5,2	5,5	5,7	5,3	
16				5,4	5,3	5,0	4,8	4,6	5,2	5,2	4,8	
18					4,2	3,9	4,1	3,7	4,5	4,3	3,9	
20					3,4	3,2	3,7	2,9	3,6	3,5	3,2	
22						2,5	3,2	2,3	3,0	2,9	2,6	
24						1,4	2,7	1,8	2,5	2,4	2,1	
26							1,3	1,3	2,0	2,0	1,7	
28								1,7	1,7	1,6	1,4	
30								1,0	1,4	1,3	1,1	
32									1,1	1,0	0,8	
34										0,8	0,6	

Tragfähigkeitstabelle GMK 3055

11,6 to*	Hauptausleger - Festlängen in m											
	9,6	13,0	16,4	19,8	23,2	26,8	29,6	34,0	36,6	39,7	43,0	
<b>Ausladung</b>												
<b>3</b>	50,0**	42,5	39,5	38,0	32,5	23,5						
<b>4</b>	37,0	36,0	34,5	33,0	29,5	21,5	19,0					
<b>5</b>	31,5	31,0	30,0	28,5	26,0	19,4	17,5	14,4	11,3			
<b>6</b>	26,5	26,5	26,0	25,5	23,5	17,9	16,1	14,2	11,3	9,0		
<b>7</b>	20,5	22,5	22,0	22,0	21,0	16,3	14,7	13,2	11,3	9,0	7,6	
<b>8</b>		19,2	19,3	18,1	17,8	15,2	13,3	12,2	10,9	9,0	7,6	
<b>9</b>		15,8	15,9	15,7	15,2	14,1	11,9	11,3	10,3	9,0	7,6	
<b>10</b>		13,5	13,8	13,8	13,2	13,0	10,8	10,3	9,6	8,6	7,6	
<b>11</b>			11,8	11,8	11,5	11,6	9,7	9,3	8,9	8,1	7,5	
<b>12</b>			10,2	10,2	10,4	10,3	9,1	8,6	8,4	7,7	7,2	
<b>13</b>			9,0	8,9	9,3	9,0	8,4	8,0	7,8	7,3	6,8	
<b>14</b>				8,1	8,3	8,0	7,7	7,4	7,2	6,9	6,5	
<b>15</b>				7,5	7,4	7,1	6,8	6,8	6,6	6,5	6,2	
<b>16</b>				6,8	6,6	6,4	6,1	6,1	6,1	6,1	5,8	
<b>18</b>					5,4	5,2	4,9	4,9	5,0	5,1	5,2	
<b>20</b>					4,5	4,2	4,0	4,0	4,1	4,2	4,4	
<b>22</b>						3,5	3,3	3,2	3,5	3,8	3,6	
<b>24</b>						2,3	3,1	2,6	3,2	3,3	3,0	
<b>26</b>							2,2	2,2	2,9	2,8	2,5	
<b>28</b>								1,7	2,4	2,3	2,1	
<b>30</b>								1,4	2,1	2,0	1,8	
<b>32</b>									1,8	1,7	1,5	
<b>34</b>										1,4	1,2	
<b>36</b>										0,8	1,0	
<b>38</b>											0,7	

\* Gegengewicht

\*\* nach hinten



9,6 - 43,0 m



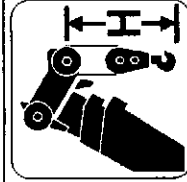
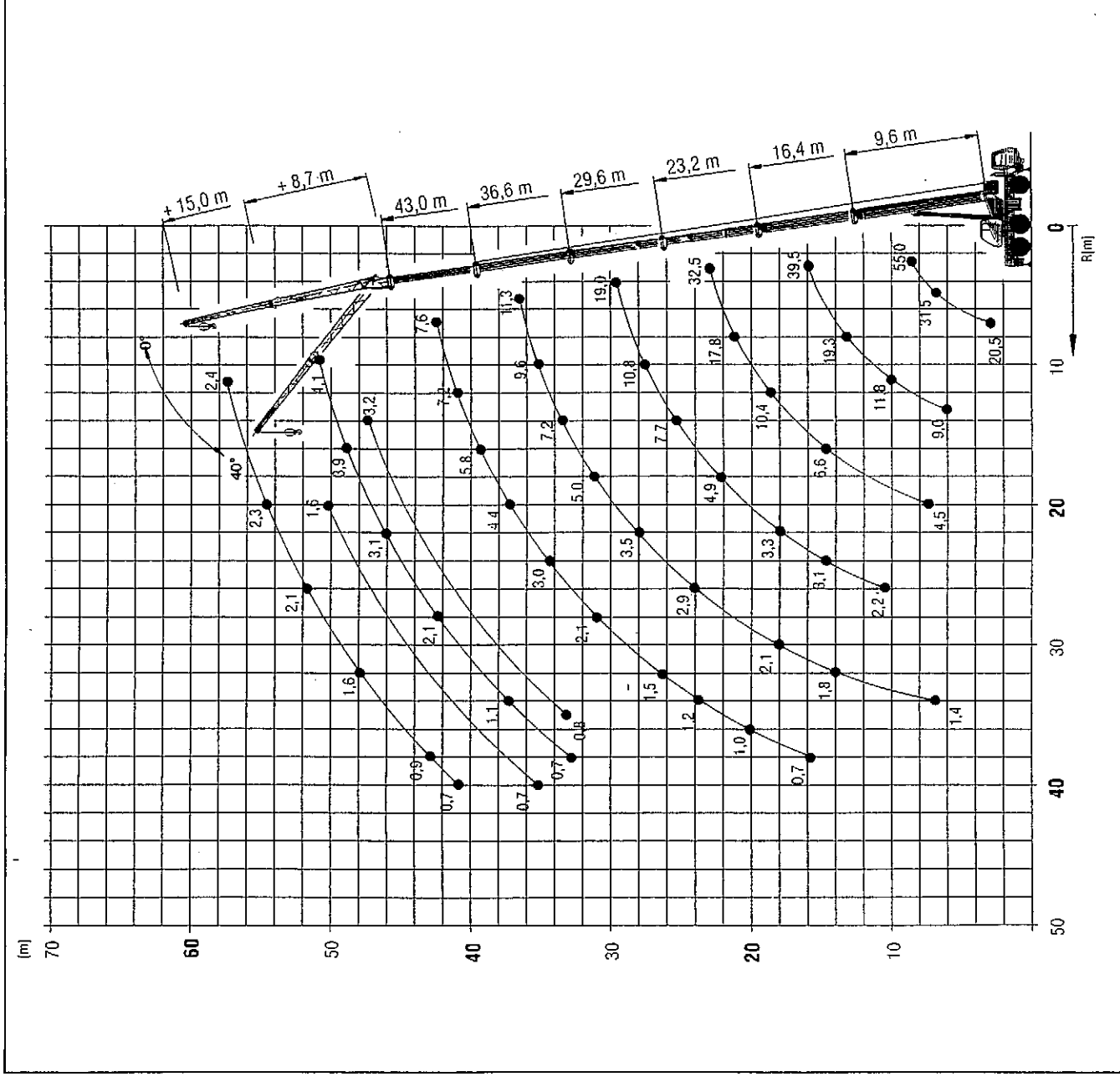
8,7/15 m



6,2 m



360°



Hook block • Unterflasche • Crochet-moufle • Gancho • Gancci • Крюкозвѣнок

(t)

63E/D

40E/D

16E

5 H/B

H  
(mm)

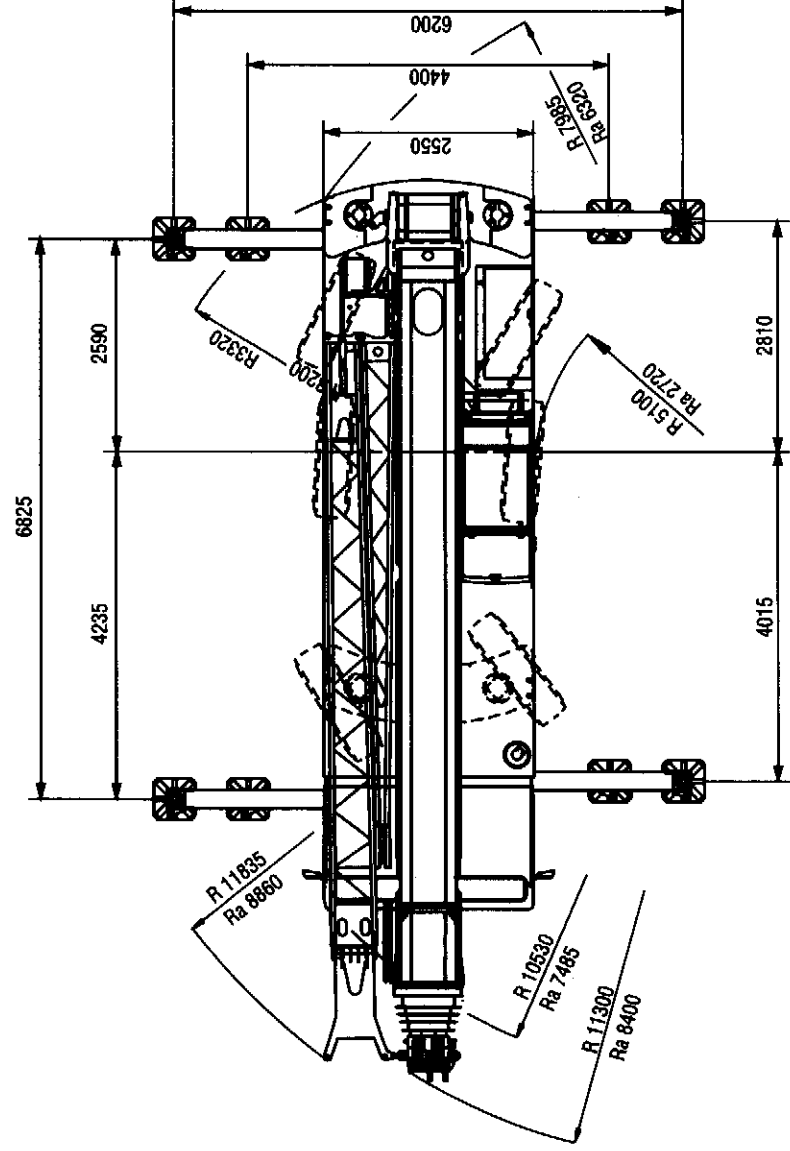
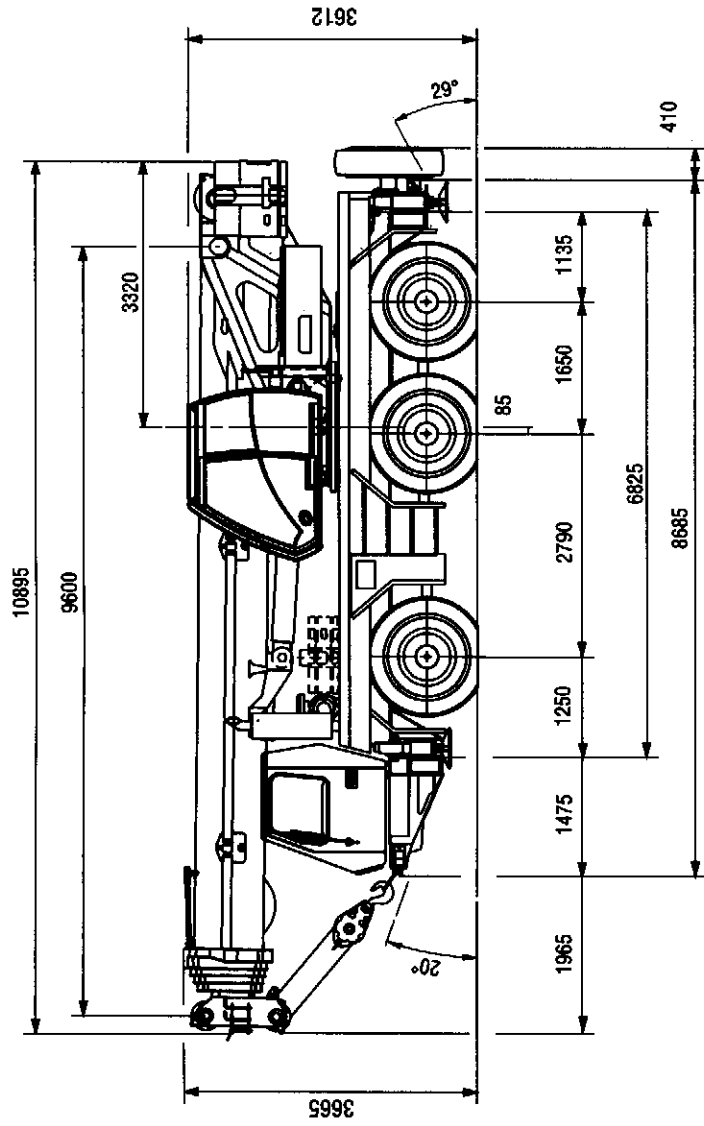
3300

3200

3100

2700

**Dimensions • Abmessungen • Encombrement  
Dimensiones • Dimensioni • Размеры**



Ra = Radius all wheels steering  
 Radius allwheelssteering  
 Rayon toutes les roues directrices  
 Radio de giro con todos los ruedas giradas  
 Raggio di curva con tutte le ruote sterzate  
 Радиус поворота при управлении всеми колесами